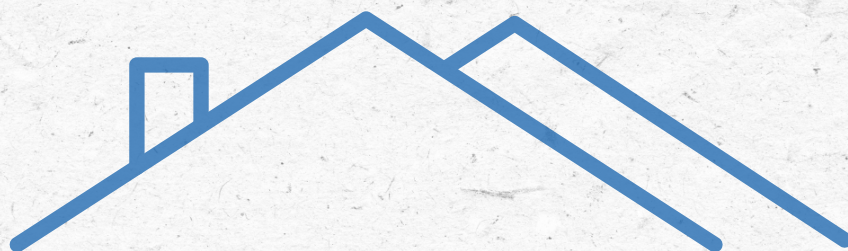




DINARD
CÔTE D'ÉMERAUDE
TOURISME

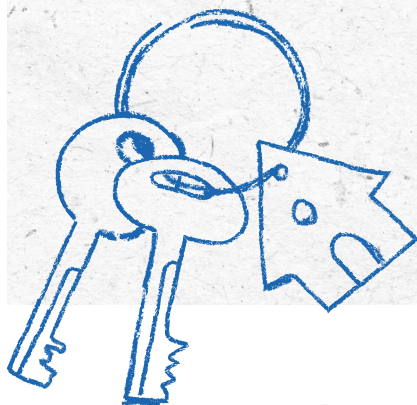
BRETAGNE ^{EE}



Labels et classements

MEUBLÉS DE TOURISME

Côtes d'Armor



DINARD - LANCIEUX - LA RICHARDAIS - PLEURTUIT

LE MINIHC-SUR-RANCE - SAINT-BRIAC-SUR-MER - SAINT-LUNAIRE - TRÉMÉREUC

CABINET VINCENT LETELLIER



Organisme d'inspection indépendant
Classement Meublés de Tourisme

Inspection des hébergements touristiques en vue de décerner le
classement en meublé de tourisme.

- Qualification : de 1 à 5 étoiles
- Validité : 5 ans

Contact :

M. Vincent LETELLIER

1 allée Marie Le Vaillant - 22000 SAINT-BRIEUC

06 87 36 94 19

Rt22classement@gmail.com

<http://rt22classement.strikingly.com/>

VALÉRIE POTREL



Inspectrice indépendante pour le Cabinet Letellier
Classement Meublés de Tourisme

- Qualification : de 1 à 5 étoiles
- Validité : 5 ans

Contact :

Mme. Valérie PORTREL (Rennes)

06 87 34 87 48

valerie@cabinetpotrel.fr

www.cabinetpotrel.fr

CLÉVACANCES



Clévacances est une association de promotion et de commercialisation d'hébergements touristiques pour gîtes, chambres d'hôtes ou encore hébergements insolites. Cette dernière propose de nombreux services comme la labellisation, le classement, un accompagnement personnalisé, des partenariats, etc.

- Qualification : de 1 à 5 Clés
- Validité : 5 ans

Clévacances est aussi capable de délivrer le classement étoilé d'Atout France en meublés de tourisme, qualification de 1 à 5 étoiles, validité 5 ans.



Contact :

CLÉVACANCES 22 (Côtes d'Armor)

Contact : Héloïse TROADEC

30 chemin de Goasmeur - 22500 PAIMPOL (Adresse postale uniquement)

02 96 22 93 55

22@clevacances.com - www.clevacances.com

FNAIM BRETAGNE



Organisme de classement en meublés de tourisme.

- Qualification : de 1 à 5 étoiles
- Validité : 5 ans

Contact :

24, Boulevard Solférino - 35000 RENNES

02 99 14 45 88

fnaim.bretagne@wanadoo.fr

<https://www.fnaim.fr/vacances/4207-optimiser-la-qualite-de-votre-bien-en-location-touristique.htm>

GÎTES DE FRANCE



Gîtes de France, est une marque nationale spécialisée sur le marché de la location touristique qui propose un label ainsi qu'une offre globale de services à destination de ses propriétaires adhérents.

Les hébergements labellisés sont des locations de vacances, des gîtes et les chambres d'hôtes. Ils sont contrôlés par des équipes basées en Bretagne et classés en fonction de leur situation et de leur niveau de confort selon une classification établie par la Fédération Nationale des Gîtes de France.

- Qualification : de 1 à 5 épis

- Validité : 5 ans

Gîtes de France est aussi capable de délivrer le classement étoilé d'Atout France en meublés de tourisme, qualification de 1 à 5 étoiles, validité 5 ans et abattement fiscal : 71%.

Contact :

GÎTES DE FRANCE CÔTES D'ARMOR
5 rue Alexander Fleming - 22194 PLÉRIN CEDEX
02 96 62 21 71

contact@gitesdarmor.com - www.gitesdarmor.com



Liste complémentaire des organismes accrédités par le COFRAC et des
organismes agréés.
(à retrouver sur le site "Atout France")



**Pour toute question concernant les labels et classements
n'hésitez pas à contacter :**

Pauline BOUCKELLYOEN

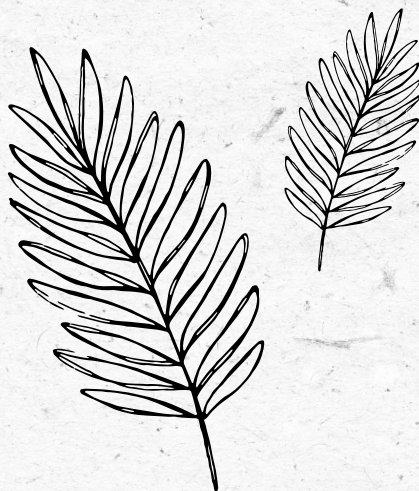
Référente qualification de l'offre
Dinard Côte d'Émeraude Tourisme

Téléphone : 02 99 46 48 96

E-mail : pbouckellyoen@dinardemeraudetourisme.com



DINARD
CÔTE D'ÉmeraUDE
TOURISME



BRETAGNE ^{BE}



Toute l'actualité est à retrouver sur
WWW.DINARDEMERAUDETOUTRISME.COM

2, boulevard Féart
● **35800 DINARD**

72, bd du Gal de Gaulle
35800 SAINT-LUNAIRE ●

49, Grande Rue
● **35800 SAINT-BRIAC**

Square Jean Conan
22770 LANCIEUX ●

0 821 235 500 Service 0,12 € / min
+ prix appel

Flashez ce code et retrouvez les horaires
d'ouverture de nos espaces d'accueil

DINARD • LANCIEUX • LA RICHARDAIS • LE MINIHIC-SUR-RANCE
PLEURTUIT • SAINT-BRIAC-SUR-MER • SAINT-LUNAIRE • TRÉMÉREUC