



DINARD  
CÔTE D'ÉMERAUDE  
TOURISME

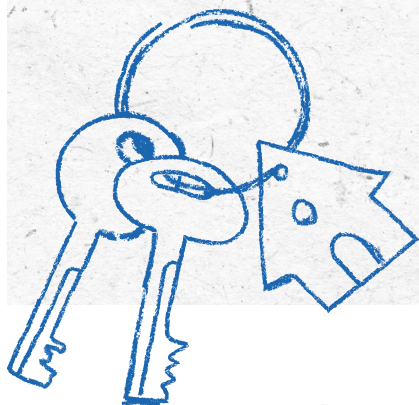
BRETAGNE <sup>EE</sup>



# Labels et classements

## MEUBLÉS DE TOURISME

### Ille-et-Vilaine



**DINARD - LANCIEUX - LA RICHARDAIS - PLEURTUIT**

**LE MINIHC-SUR-RANCE - SAINT-BRIAC-SUR-MER - SAINT-LUNAIRE - TRÉMÉREUC**

# CABINET VINCENT LETELLIER



Organisme d'inspection indépendant  
Classement Meublés de Tourisme

Inspection des hébergements touristiques en vue de décerner le  
classement en meublé de tourisme.

- Qualification : de 1 à 5 étoiles
- Validité : 5 ans

## **Contact :**

M. Vincent LETELLIER

1 allée Marie Le Vaillant - 22000 SAINT-BRIEUC

06 87 36 94 19

[Rt22classement@gmail.com](mailto:Rt22classement@gmail.com)

<http://rt22classement.strikingly.com/>

# VALÉRIE POTREL



Inspectrice indépendante pour le Cabinet Letellier  
Classement Meublés de Tourisme

- Qualification : de 1 à 5 étoiles
- Validité : 5 ans

## **Contact :**

Mme. Valérie PORTREL (Rennes)

06 87 34 87 48

[valerie@cabinetpotrel.fr](mailto:valerie@cabinetpotrel.fr)

[www.cabinetpotrel.fr](http://www.cabinetpotrel.fr)

# CLÉVACANCES



Clévacances est une association de promotion et de commercialisation d'hébergements touristiques pour gîtes, chambres d'hôtes ou encore hébergements insolites. Cette dernière propose de nombreux services comme la labellisation, le classement, un accompagnement personnalisé, des partenariats, etc.

- Qualification : de 1 à 5 Clés

- Validité : 5 ans

Clévacances est aussi capable de délivrer le classement étoilé d'Atout France en meublés de tourisme, qualification de 1 à 5 étoiles, validité 5 ans.



## Contact :

CLÉVACANCES HAUTE-BRETAGNE 35 (Ille-et-Vilaine)  
Hélène QUENTIN, référente territoire et animatrice qualité  
Daniel LE BARS (Président)  
06 71 21 63 63

Correspondance (boîte postale uniquement) : 4 place d'église –  
35430 SAINT-JOUAN-DES-GUERETS  
[35@clevacances.com](mailto:35@clevacances.com) - [www.clevacances.com](http://www.clevacances.com)

# FNAIM BRETAGNE



Organisme de classement en meublés de tourisme.

- Qualification : de 1 à 5 étoiles
- Validité : 5 ans
- Abattement fiscal : 71 %

## **Contact :**

24, Boulevard Solférino - 35000 RENNES

02 99 14 45 88

[fnaim.bretagne@wanadoo.fr](mailto:fnaim.bretagne@wanadoo.fr)

<https://www.fnaim.fr/vacances/4207-optimiser-la-qualite-de-votre-bien-en-location-touristique.htm>

# GÎTES DE FRANCE



Gîtes de France, est une marque nationale spécialisée sur le marché de la location touristique qui propose un label ainsi qu'une offre globale de services à destination de ses propriétaires adhérents.

Les hébergements labellisés sont des locations de vacances, des gîtes et les chambres d'hôtes. Ils sont contrôlés par des équipes basées en Bretagne et classés en fonction de leur situation et de leur niveau de confort selon une classification établie par la Fédération Nationale des Gîtes de France.

- Qualification : de 1 à 5 épis
- Validité : 5 ans

Gîtes de France est aussi capable de délivrer le classement étoilé d'Atout France en meublés de tourisme, qualification de 1 à 5 étoiles, validité 5 ans et abattement fiscal : 71%.

## Contact :

GÎTES DE FRANCE ILLE-ET-VILAINE

Contact : Hélène TROUILLIEZ

103 A avenue Henri Fréville BP 70336

35203 RENNES CEDEX 2

02 99 22 68 65 / 02 99 22 68 75

[contact@gitesdefrance35.com](mailto:contact@gitesdefrance35.com) - [gitesdefrance35.com](http://gitesdefrance35.com)



Liste complémentaire des organismes accrédités par le COFRAC et des organismes agréés.

(à retrouver sur le site "Atout France")



**Pour toute question concernant les labels et classements  
n'hésitez pas à contacter :**

**Pauline BOUCKELLYOEN**

Référente qualification de l'offre  
Dinard Côte d'Émeraude Tourisme

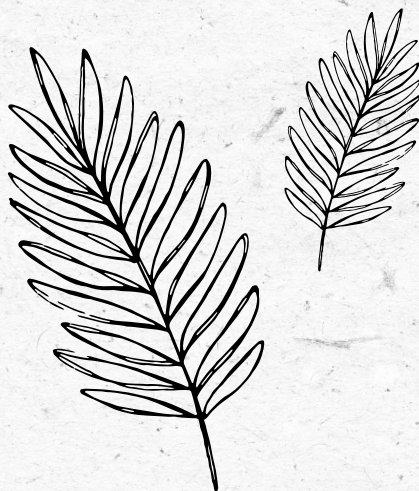
Téléphone : 02 99 46 48 96

E-mail : [pbouckellyoen@dinardemeraudetourisme.com](mailto:pbouckellyoen@dinardemeraudetourisme.com)





DINARD  
CÔTE D'ÉmeraUDE  
TOURISME



BRETAGNE <sup>BE</sup>



Toute l'actualité est à retrouver sur  
[WWW.DINARDEMERAUDETOUTRISME.COM](http://WWW.DINARDEMERAUDETOUTRISME.COM)

2, boulevard Féart  
● **35800 DINARD**

72, bd du Gal de Gaulle  
**35800 SAINT-LUNAIRE** ●

49, Grande Rue  
● **35800 SAINT-BRIAC**

Square Jean Conan  
**22770 LANCIEUX** ●

**0 821 235 500** Service 0,12 € / min  
+ prix appel

Flashez ce code et retrouvez les horaires  
d'ouverture de nos espaces d'accueil

DINARD • LANCIEUX • LA RICHARDAIS • LE MINIHC-SUR-RANCE  
PLEURTUIT • SAINT-BRIAC-SUR-MER • SAINT-LUNAIRE • TRÉMÉREUC