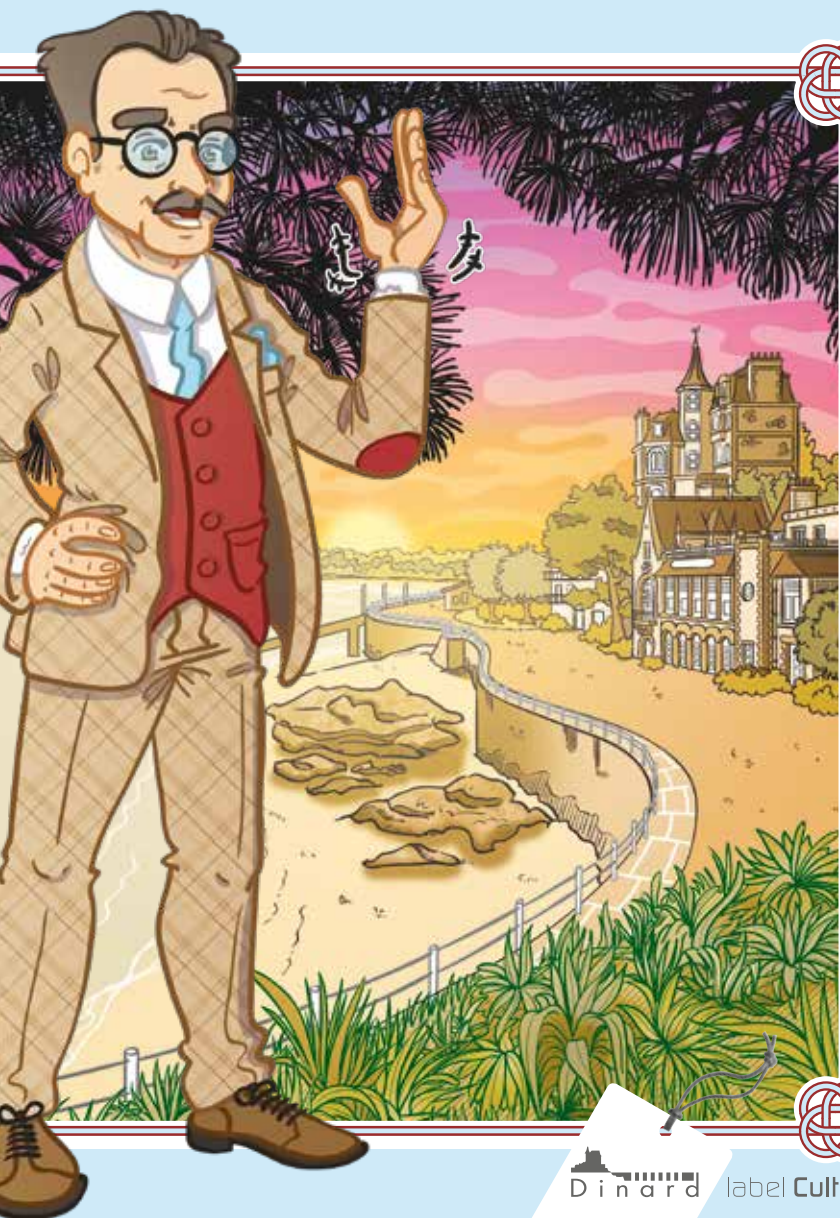


LA PROMENADE DU CLAIR DE LUNE



VILLES
& PAYS
D'ART &
D'HISTOIRE

PLAN ET SOMMAIRE

- A** La côte d'Azur Dinardaise... p. 3
- B** Lecture faune et flore... p. 4 & 5
- 1** L'hôtel Printania... p. 6 & 7
- 2** Villa Bric-à-Brac... p. 8 & 9
- 3** L'embarcadère... p. 10
- 4** Le Yacht Club... p. 11
- 5** La Palmeraie... p. 12
- 6** Villa Clair de Lune... p. 13
- 7** La piscine... p. 14
- 8** Le prieuré... p. 15



LA CÔTE D'AZUR DINARDAISE



La promenade du Clair de Lune est l'une des plus belles promenades de Dinard.

Créée dans les années 20-30, elle attire les vacanciers en été pour profiter de la chaleur et des activités nautiques.

À cette époque, la côte bretonne était devenue moins populaire, alors on a aménagé cette promenade magnifique qui va de la Cale du Bec de la Vallée à la Plage du Prieuré, avec une végétation méditerranéenne et une palmeraie.

Sur la promenade, beaucoup de belles maisons et hôtels ont été construits pour accueillir les visiteurs.

Moi-même, Yves Hémar, j'en ai créé quelques-uns de ces bâtiments en tant qu'architecte. Suis-moi et découvrons tout cela ensemble !

DES LETTRES EN TROP

Pour comprendre ce que te dit Yves Hémar, lis uniquement les lettres en bleu.

CZER CDLVAEIR ODJE
HLLUINSEF
MA' ÉBENLROYLIVLTQ
DXEC THRZOEFF !!!

HLEOLVREESUASCEHMAERNOTW
QCUAE JE' AGI RMISSA
LFUPNTEUTEPESSD DGEV
LELONXE LEARTO MUORN
CTHJARPAEFALIA.



AVANT DE PARTIR

Certains jeux de ce livret font référence aux Faber.

Retrouve les aventures de cette famille dans le livret consacré à la Pointe du Moulinet.

Tu y découvres aussi la Cale du Bec de la Vallée.

AUX ORIGINES DU NOM

Cette promenade porte un nom très poétique. **Mais pourquoi ?**

- 1 Parce qu'elle éclipse les autres promenades par sa beauté.
- 2 Parce que c'est là que réside l'ami Pierrot.
- 3 Parce qu'elle a une belle exposition à la lumière du clair de lune (très agréable pour se promener la nuit).

LECTURE DE LA FAUNE & DE LA FLORE

RÉBUS

Résous ce rébus pour comprendre ce que dit Louis Winter à Yves Hémar.



Cette promenade est construite en béton tout au long de la falaise sauvage naturelle en granit. Ensuite, Louis Winter, Directeur des jardins de Dinard y installe des plantes exotiques. Aujourd'hui, cette promenade entre terre et mer offre un refuge pour de nombreuses espèces végétales ou animales.



Algue

LES ESPÈCES INTROUSSES

Tout au long du Clair de Lune, il est possible de voir toutes les espèces ci-dessous... sauf deux ! **Pour retrouver ces deux intrus, remplace tous les mots dans la grille de mots croisés.** Les deux qui restent ne sont pas visibles sur cette promenade.



Moule



Huitre



Abeille



Eucalyptus



Figuier



Tourteau



Homard



Chèvre



Cèdre de l'Atlas



Lavande



Mimosa



Syrphe



Coccinelle



Palmier de Chine



Pin pleureur de l'Himalaya



Maquereau



Jasmin



Oranger du Mexique



Seringat

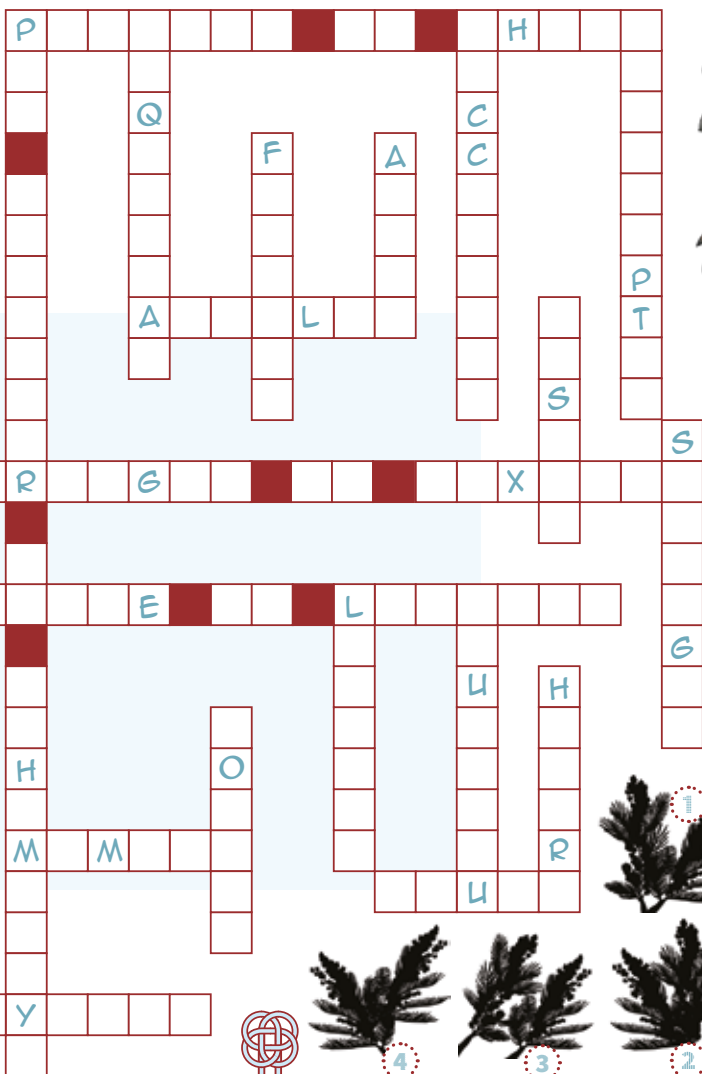


Edelweiss

NE LES CONFONDONS PAS

Beaucoup de gens confondent la mouette avec le goéland ou le cormoran... Mais toi ? **Observe les 3 oiseaux ci-dessous et relie-les aux bonnes propositions de noms.**

Quelques indices : le goéland est souvent plus gros que la mouette. Il a un bec jaune à tache rouge alors que ce dernier est tout rouge chez la mouette. Et les pattes du goéland sont plutôt roses alors que celles de la mouette sont bien rouge-orangées. Le cormoran, quant à lui, est bien différent !



- 1 Mouette
- 2 Goéland
- 3 Cormoran



PALMIERS ET... ?

Avec le palmier, le Mimosa est l'arbre le plus représenté à Dinard. **Compare cette branche de Mimosa aux silhouettes et retrouve la seule correspondante.**



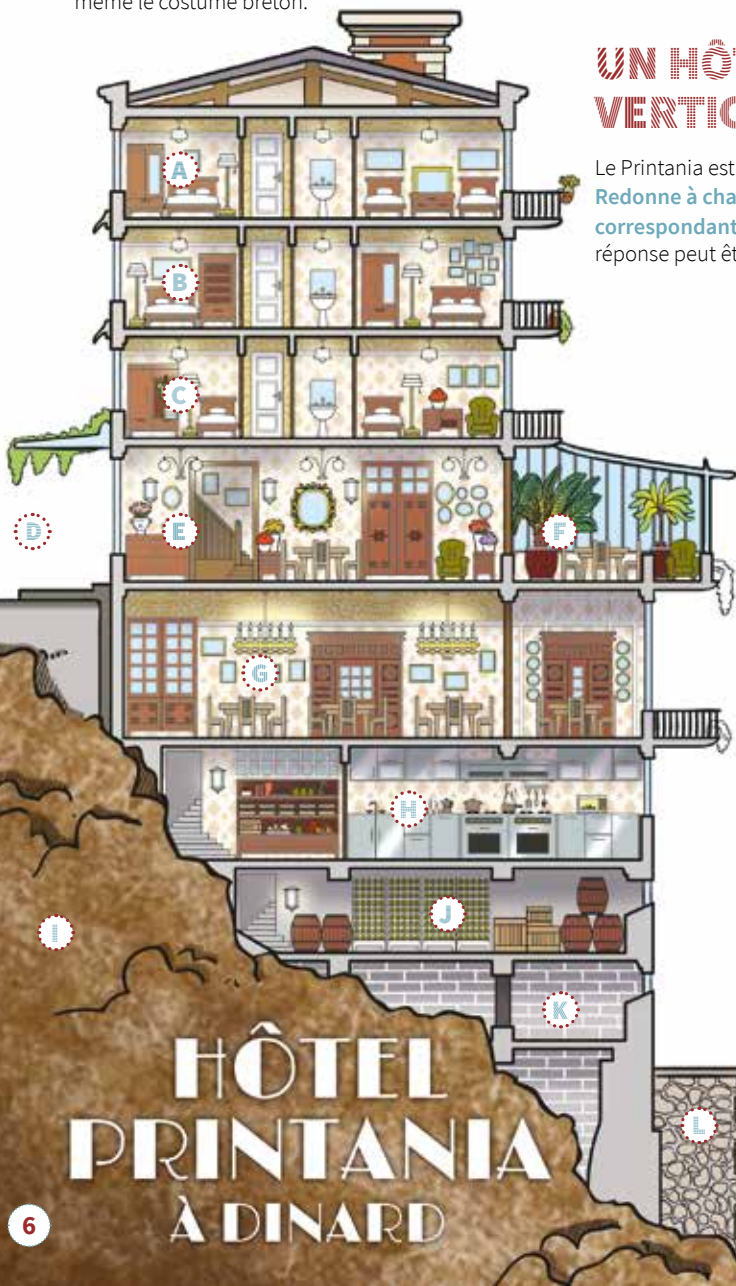
Si l'on aime la culture bretonne, l'hôtel Printania est un endroit à connaître absolument.

Si tu souhaites l'observer correctement, place-toi sur le quai d'en face.

Entre 1926 et 1928, Aimé Marret achète trois villas qu'il transforme en hôtel moderne de style breton. La décoration, les meubles, la vaisselle, tout est dans le style traditionnel breton. Les serveuses portent même le costume breton.

UN HÔTEL À LA VERTICALE...

Le Printania est construit sur le rocher. Redonne à chaque pièce son nom correspondant. Attention, une même réponse peut être utilisée plusieurs fois.



- 1 Digue
- 2 Rue
- 3 Chambre
- 4 Cuisine
- 5 Salle à manger
- 6 Cave
- 7 Rocher
- 8 Terrasse
- 9 Accueil

HÔTEL
PRINTANIA
À DINARD

UN PEU DE TENUE !

Parmi les tenues traditionnelles ci-dessous, peux-tu identifier celle de la Bretagne ?



UN STYLE HAUT EN COULEURS

De retour à la maison, redonne des couleurs à cette salle à manger.





LA VILLA BRIC-À-BRAC



Le Colonel Robert-William Hamilton, **rachète cette villa à la famille Faber** et la fait agrandir à partir de 1872. C'est lui qui lui donne ce style anglais et néo-gothique (imitation de château avec tours, créneaux...) que l'on peut voir sur toute la partie de gauche de l'ensemble.

On raconte qu'il s'exprima "Quel Bric-à-Brac !!!" en la visitant pour l'acheter.

Elle est revendue en 1935 au Muséum d'Histoire Naturelle qui en fait un centre d'études scientifiques.

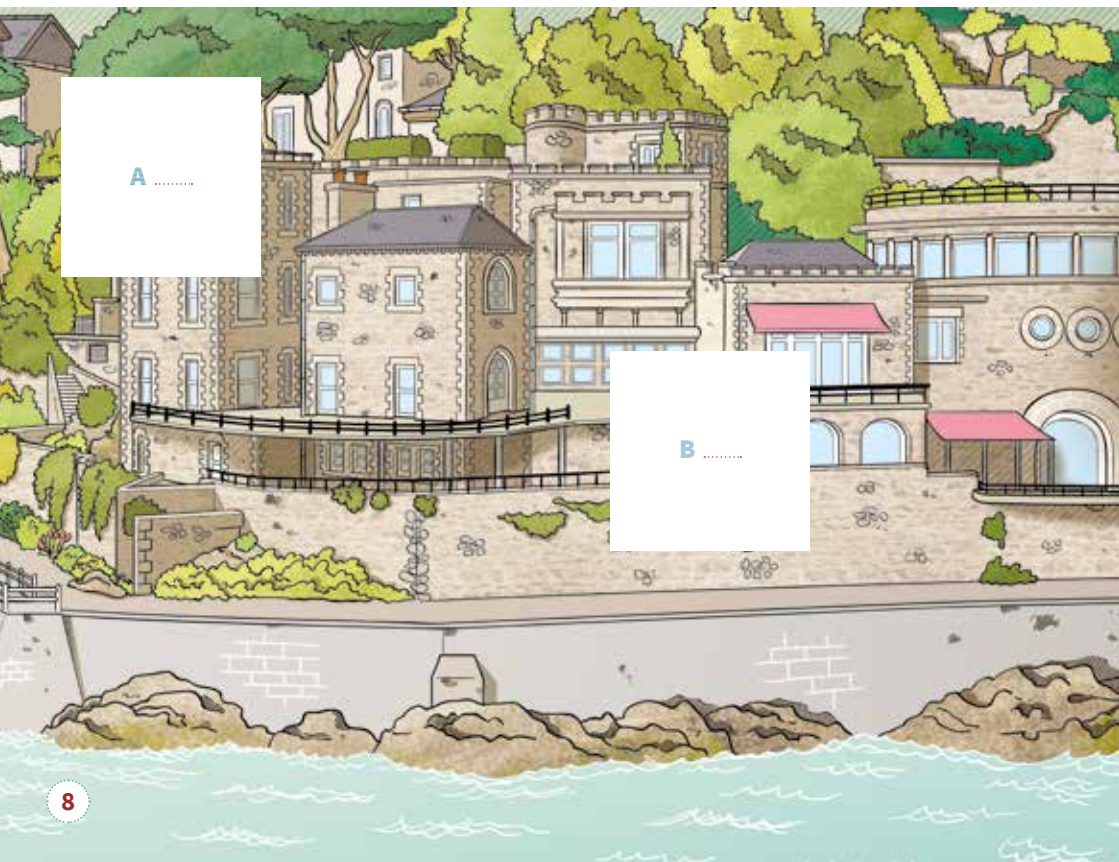
C'est à ce moment-là que l'on me demande de créer un laboratoire maritime avec aquarium, bassins, etc. **En plus du style paquebot** (hublots, balustrades métalliques, terrasse en pont de bateau...), **j'y ajoute le style régionaliste Breton.**



QUI EST-CE ?

Sers-toi des descriptions ci-dessous pour retrouver le Colonel Hamilton.

Il porte son chapeau et il a une bonne vue ! Il aime les motifs à carreaux pour ses tenues. Il taille sa moustache tous les jours mais il a rasé sa barbe.



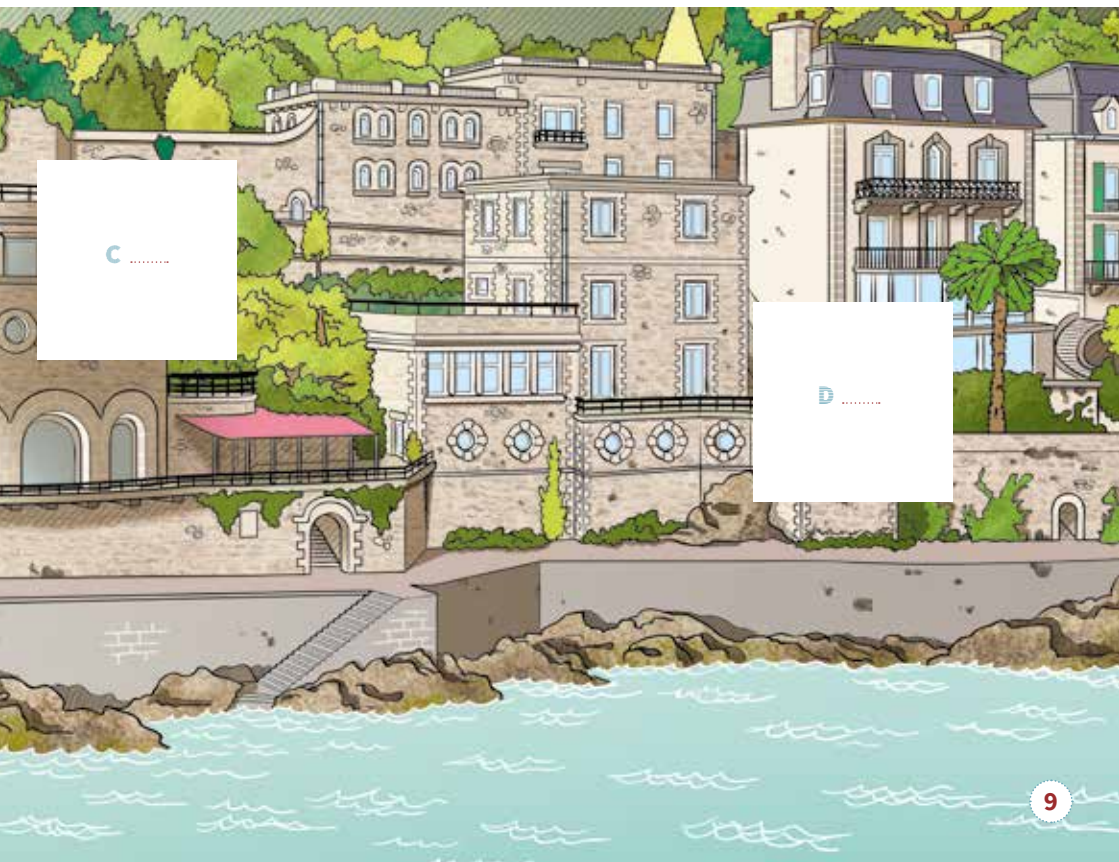
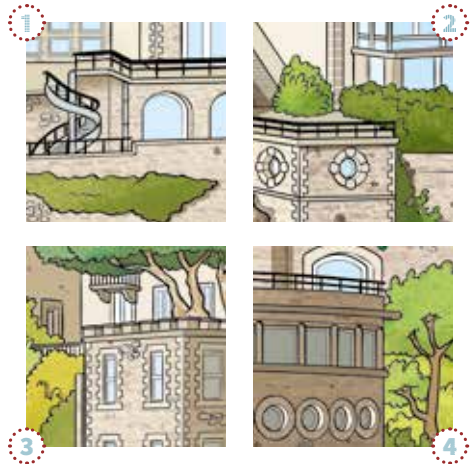
MIC-MAC DE SYLLABES

Pour comprendre ce que te dit ce scientifique, **remets les syllabes dans le bon sens**. La première syllabe est le "JE".



DES TROUS DANS LE PAQUEBOT

Complète l'image ci-dessous avec les bons extraits.



L'EMBARCADÈRE

Depuis 1910, l'embarcadère est utilisé pour rejoindre Saint-Malo.

Cette cale date des années 20. Mais à l'époque, l'accès et la vente des billets se faisaient directement là-haut, sur l'Avenue George V.

Et c'est un ascenseur (aujourd'hui remplacé par cette structure métallique grise) qui permettait aux voyageurs d'accéder au quai d'embarquement.

EN ROUTE POUR SAINT-MALO

Aide le capitaine de cette vedette verte à retrouver son chemin jusqu'au quai de Saint-Malo.



1

2

3

4



LE YACHT CLUB

Le Yacht Club est l'un des lieux les plus connus de Dinard.

On me demande en 1932 de le **construire** car la colonie d'anglais installée à Dinard souhaite un lieu pour exercer son activité sportive préférée : le Yachting.

J'y utilise **LE matériau traditionnel** de la culture bretonne : **le granit !** Mais pour plus de **modernité**, j'utilise aussi beaucoup de **béton**.



LES MATÉRIAUX

Parmi les matériaux ci-dessous, retrouve ceux que l'on peut voir sur le Yacht Club.

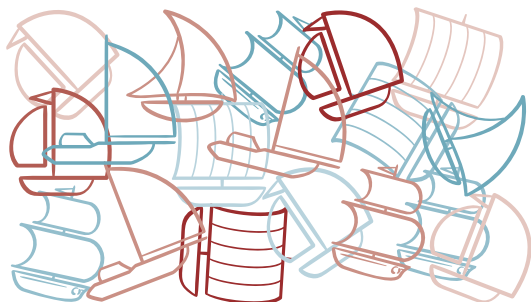
- 1 Torchis
- 2 Métal
- 3 Granit
- 4 Briques
- 5 Bois
- 6 Béton

MÉLI-MÉLO DE VOILES

Dans ce méli-mélo, combien y a-t-il de formes de voiles différentes ?

DES PETITS ANACHRONISMES

Quatre objets ne pouvant pas exister en 1932 se sont glissés dans l'image ci-dessous. **Peux-tu les retrouver ?**



LA PALMERAIE

En 1931, **Louis Winter**, aménage la promenade avec des plantes exotiques, ramenées par les voyageurs des Indes, de Chine et du Japon.

Il plante des palmiers venus de Paris en train, sur le port, c'est la célèbre palmeraie.

UN NOM DÉCALÉ

Pour trouver le nom de ce quai, remplace chaque lettre par celle qui la précède dans l'alphabet.

A-B-C-D-E-F-G-H-I-J-K-L-M-N-O-P-Q-R-S-T-U-V-W-X-Y-Z

R V B J E F M B Q F S M F

PETITES ANOMALIES

Cinq anomalies se sont glissées dans la scène ci-dessous. Peux-tu les retrouver ?

EXTRAIT INTRUS

Parmi les quatre extraits ci-dessous, trois sont bien issus de la scène et un seul est faux. Lequel ?

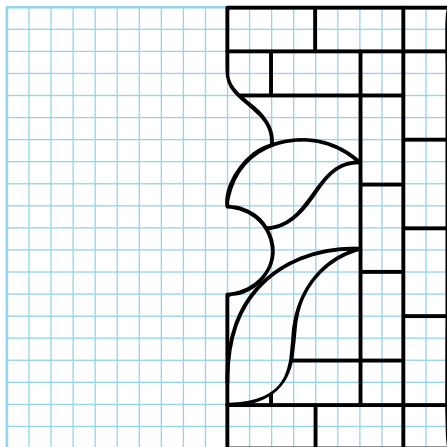


LA VILLA CLAIR DE LUNE



La villa Clair de Lune **est bien représentative de l'Art Nouveau**. Cela se voit notamment à ses grandes baies vitrées décorées de motifs floraux et ses magnifiques balcons sculptés.

Elle date de 1858 mais a été beaucoup modifiée lorsqu'un dentiste américain, nommé Millard, en prend possession en 1905.



UN PEU DE SYMÉTRIE

Aide-toi du quadrillage pour reconstituer ce motif floral de type Art Nouveau **en symétrie**.

QUELQUES ERREURS

Compare ce dessin à la véritable villa. Sept erreurs* se sont glissées dans l'illustration.

Sauras-tu les trouver ?

*Les volets, ouverts ou fermés selon les jours, ne comptent pas comme des erreurs.





LA PISCINE

CACOPHONIE

La piscine du Prieuré a été construite dans les années 20, pour donner un aspect plus balnéaire à cette promenade.

Elle permet à cette baie d'avoir un **point de baignade facilement accessible** même quand la mer recule très loin.

La plage est la deuxième plus grande de **Dinard** (après celle de St-Énogat).

Depuis toujours, elle est moins mondaine et plus familiale que celle de l'Écluse. Déjà à l'époque, on y venait plus pour se détendre en famille que pour y être vu.

Les bulles de la scène ci-dessous se sont mélangées. **Redonne à chaque personnage sa bulle logique.**

OÙ EST YVES ?

Je me suis caché dans ce dessin. **Peux-tu me retrouver ?**

BULLE CODÉE

Pour comprendre ce que te dit cet enfant, **déchiffre sa bulle grâce au tableau codé ci-dessous.**

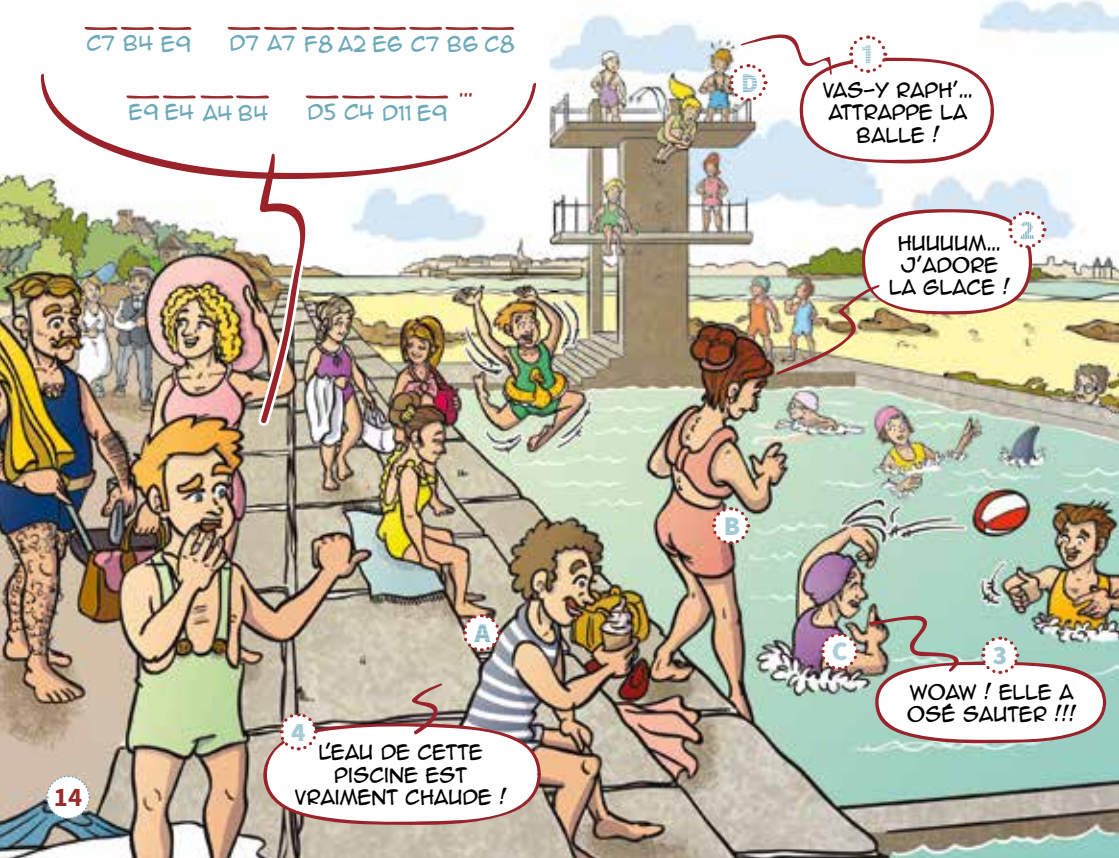
	1	2	3	4	5	6	7	8	9	10	11
A	B	I	V	E	M	A	R	Y	O	J	D
B	Q	L	O	S	E	N	I	A	K	Q	S
C	P	W	X	A	C	G	E	T	H	G	T
D	A	U	C	J	H	R	V	S	A	M	U
E	D	Z	K	R	A	M	O	S	T	B	E
F	D	Y	V	G	Z	X	C	A	E	L	H

 E7 D2 F11 B2 A6 !

C5 A4 C1 F10 B3 B6 C6 E11 A9 B7 D6

C7 B4 E9 D7 A7 F8 A2 E6 C7 B6 C8

E9 E4 A4 B4 D5 C4 D11 E9 ""



1 VAS-Y RAPH'...
ATTRAPPE LA
BALLE !

2 HUUUU...
J'ADORE
LA GLACE !

3 WOAW ! ELLE A
OSÉ SAUTER !!!

4 L'EAU DE CETTE
PISCINE EST
VRAIMENT CHAUDE !

« VITRINES DE PRESTIGE À PROXIMITÉ DES GRANDES PLAGES, LES HÔTELS DEVIENNENT RAPIDEMENT DES MONUMENTS EMBLÉMATIQUES DES STATIONS BALNÉAIRES MONDAINES »

“Vallée de la Rance Côte d'Émeraude, Patrimoine d'un Parc Naturel Régional”, ed. Locust Solus, Région Bretagne 2022.

Laissez-vous conter Dinard, Ville d'art et d'histoire...

Le guide vous accueille. Il connaît toutes les facettes de Dinard et vous donne les clefs de lecture pour comprendre l'histoire de la ville, son développement au fil des quartiers au travers de son patrimoine bâti et paysager.

Si vous êtes en groupe :

Dinard vous propose des visites toute l'année sur réservation. Des brochures conçues à votre attention sont disponibles à l'Office de Tourisme. Demandes : commercial@dinardemeraudetourisme.com

Le service Animation de l'architecture et du Patrimoine

coordonne les initiatives de Dinard, Ville d'art et d'histoire. Il propose toute l'année des animations pour la population locale, les touristes et pour les scolaires. Il se tient à votre disposition pour tout projet.

Renseignements :

0 821 235 500 Service 0,12 € / min
+ prix appel

Dinard appartient au réseau national des Villes et Pays d'art et d'histoire

Le Ministère de la Culture et de la Communication, attribue l'appellation Villes et Pays d'art et d'histoire aux collectivités locales qui animent leur patrimoine. Il garantit la compétence des guides conférenciers, des animateurs de l'architecture et de patrimoine et la qualité de leurs actions. Aujourd'hui, un réseau de 203 villes et pays vous offre son savoir-faire sur toute la France.

Les labels Ville d'art et d'histoire à proximité...

Concarneau, Dinan, Fougères, Quimper, Lorient, Vitré. Pays de Morlaix, de Quimperlé, de Vannes, de Rohan et de Lannion Trégor. Rennes métropole.

